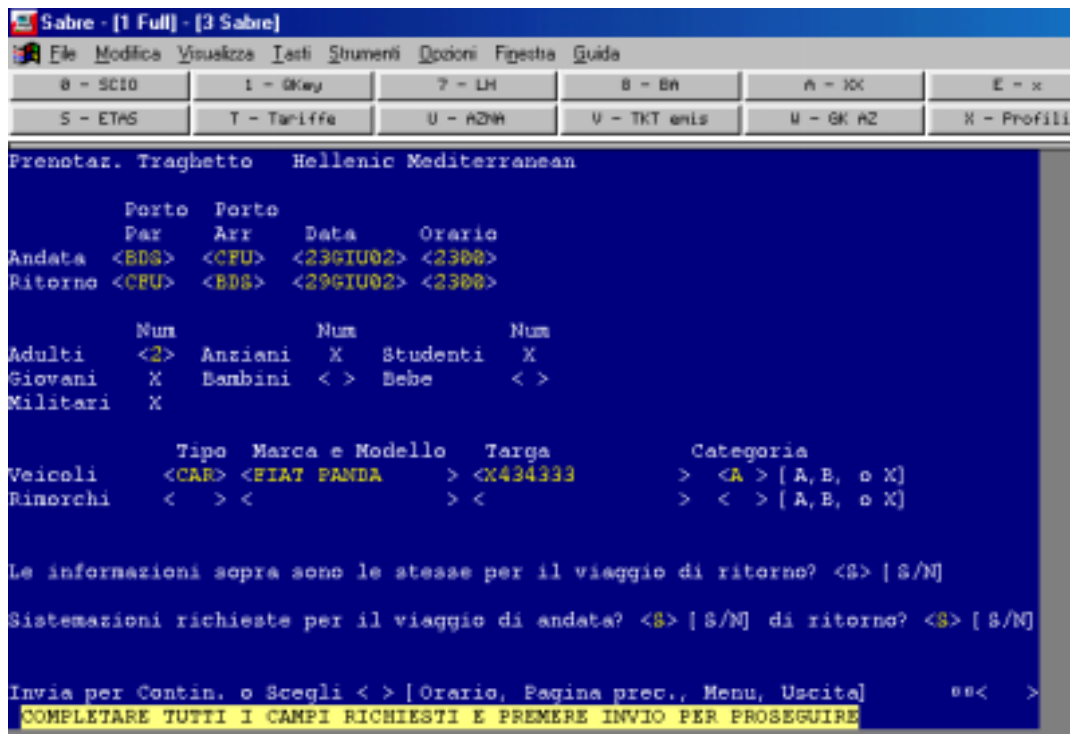
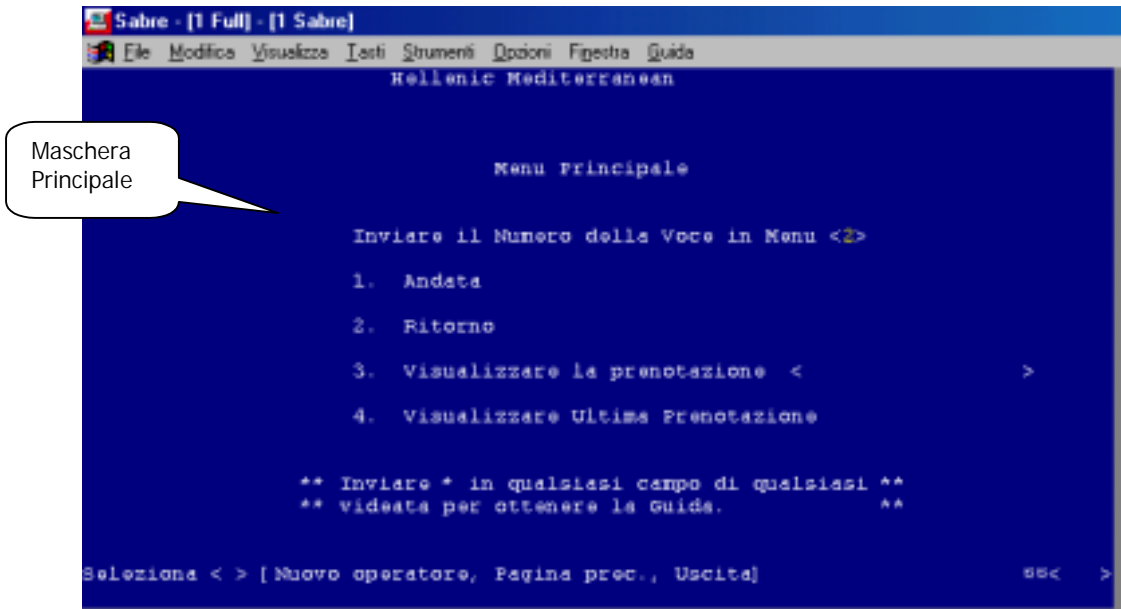


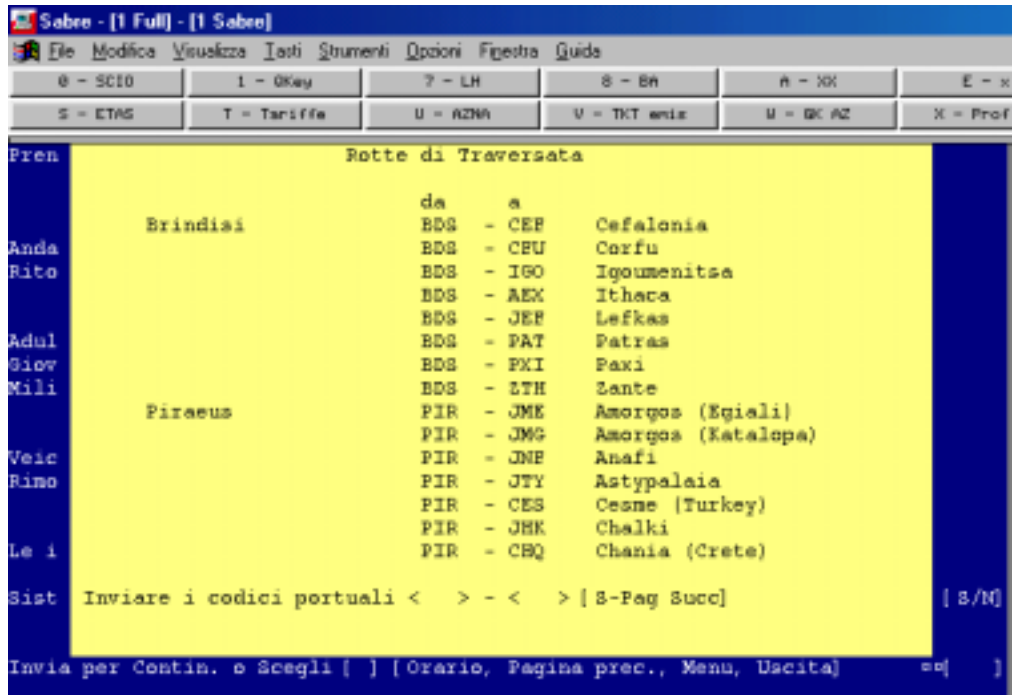
Come collegarsi con HML – Hellenic Mediterranean Lines

- ⇒ Digitare ⓂNAV/HML
- ⇒ Scegliere dal menù:
 - 1 – andata
 - 2 – ritorno
 - 3 – visualizzare la prenotazione
 - 4 – visualizzare ultima prenotazione



compilare la maschera, come a margine:

Qualora non si conoscessero i dati da inserire, è sufficiente digitare nel campo un " * " o un " ? " per aprire la finestra di HELP ON LINE.



- La data di partenza è espressa in GGMMAA (per le partenze OPEN, inserire 251202, se alta, 311202 se bassa)
- L'orario di partenza è espresso in HHMM
- Numero passeggeri adulti: massimo 9
- Numero passeggeri bambini, da 4 a 12 anni: massimo 9

N.B. prenotazione consentita sino a 9 passeggeri in totale (adulti e bambini compresi)

- **Tipo veicolo:**

CAR	autovettura
CMP	camper
COM	motocicletta e sidecar
MBS	minibus
MTC	motocicletta
VAN	furgone
- **Categoria veicolo:**

Autovetture	
A	lunghezza fino a m. 4,25
B	lunghezza superiore a m. 4,25
solo bagaglio rimorchio	
A	lunghezza fino a m. 3
B	lunghezza superiore a m. 3
X	in caso le effettive dimensioni siano richieste

Se l'altezza è superiore a m. 1,80, l'effettiva lunghezza ed altezza sono richieste

- Nel caso di richiesta sistemazione, la specifica/descrizione delle sistemazioni è evidenziata nella maschera di risposta

NOTE:

- la prenotazione deve indicare per passeggero: cognome, nome, data di nascita, sesso, nazionalità ed eventuale segnalazione di assistenza particolare
- le cabine devono essere prenotate per almeno 1 adulto in doppia, e 2 adulti in tripla/quadrupla
- l'uso esclusivo della cabina comporta un supplemento del 50% sulla tariffa unitaria per ogni letto inutilizzato
- per prenotazioni di posti letto, specificare uomo/donna

Qualora le date/orari non fossero compatibili, viene visualizzata la seguente maschera:

```

Sabre - [1 Full] - [3 Sabre]
File Modifica Visualizza Testi Strumenti Opzioni Finestra Guida
  0 - SCIO      1 - OKKey     7 - LH        8 - BA        A - IX        E - X
  S - ETAS     T - Tariffe   U - ADNA     V - TKT enis  U - GK AZ     X - Profi

Orario Hellenic Mediterranean
Andata - Inviare Numero di Riga <_> o [Prima, Dopo]
Porto Porto
Par Arr Data Orario Nome Traghetto
1 BDS CPU 22GIU02 1930 POS
2 BDS CPU 24GIU02 1930 POS
3 BDS CPU 26GIU02 1930 POS
4 BDS CPU 28GIU02 2100 EGN
5 BDS CPU 29GIU02 1930 POS
6 BDS CPU 02LUG02 1930 POS

Ritorno - Inviare Numero di Riga < > o [Prima, Dopo]
Porto Porto
Par Arr Data Orario Nome Traghetto
1 CPU BDS 28GIU02 0900 EGN
2 CPU BDS 29GIU02 0900 EGN
3 CPU BDS 30GIU02 0900 POS
4 CPU BDS 02LUG02 0830 POS
5 CPU BDS 04LUG02 0830 POS
6 CPU BDS 05LUG02 0900 EGN

Invia o Seleziona < > [Pagina prec., Menu, Uscita]
ANDATA - NESSUNA TRAVERBATA ALL'ORARIO RICHIESTO
  
```

Selezionare quindi il n. di riga e premere INVIO

```

Sabre - [1 Full] - [3 Sabre]
File Modifica Visualizza Testi Strumenti Opzioni Finestra Guida
  0 - SCIO      1 - OKKey     7 - LH        8 - BA        A - IX        E - X
  S - ETAS     T - Tariffe   U - ADNA     V - TKT enis  U - GK AZ     X - Profi

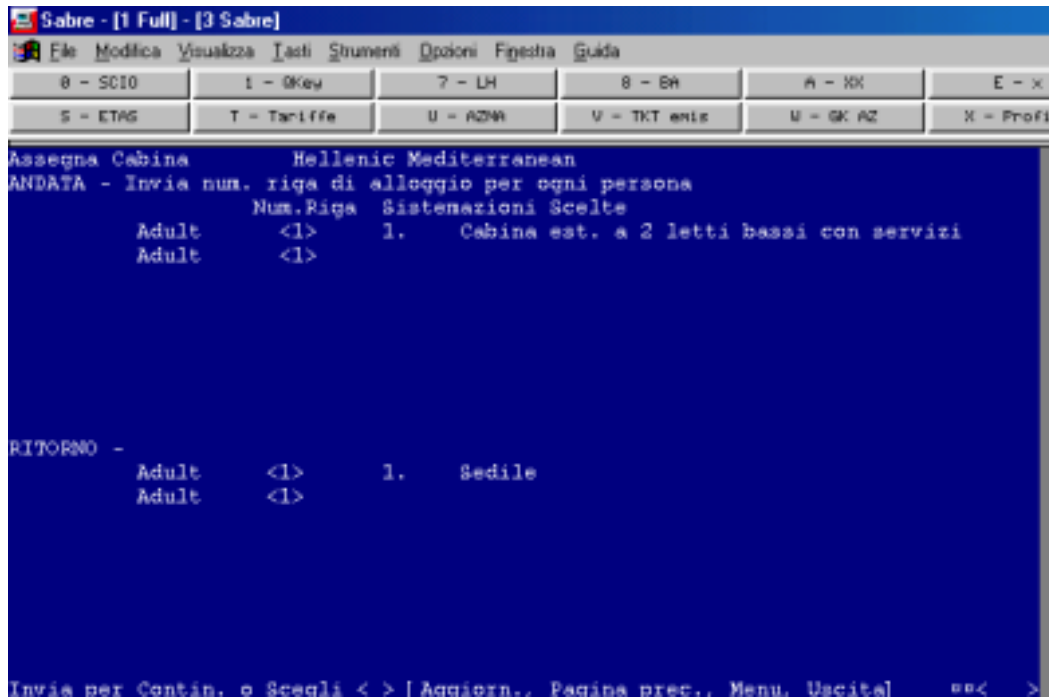
Sistemazioni Hellenic Mediterranean
Porto Porto
Par Arr Data Orario Nome Traghetto
Andata BDS CPU 22GIU02 1930 POS
Ritorno CPU BDS 29GIU02 0900 EGN

Sedile o Cucc Num Prezzo Descrizione
Cabina M F Diap Unita ITL
< > < >< > 2 C 426000 DESCRIZIONE NON DISPONIBILE PER - LS2
< > < >< > 6 C 388000 Cabina est. a 2 letti bassi con servizi
< > < >< > 9+ B 163000 DESCRIZIONE NON DISPONIBILE PER - AB2
< > < >< > 9+ B 118000 Cabina a 2 cucc. sovrapposti con servizi
< > < >< > 9+ B 118000 DESCRIZIONE NON DISPONIBILE PER - BB3
< > < >< > 8 B 95000 4 Cuccette, Doccia, WC
< > 9+ S 72000 Sedile
< > 9+ S 51000 Economy Passage/Deck

Invia per Contin. e Scegli < > [Pagina prec., Menu, Uscita]
  
```

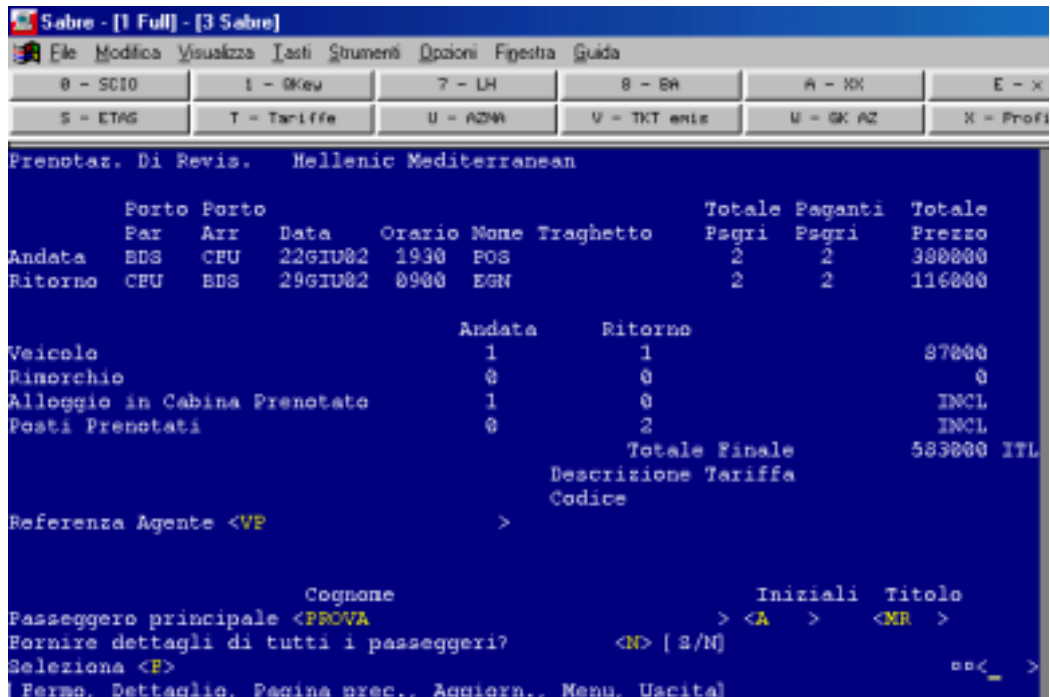
A questo punto appare la disponibilità e descrizione delle sistemazioni.

Effettuata la scelta appare il riepilogo delle sistemazioni selezionate:



Premere INVIO

Appare la seguente maschera:



- Qualora sia stata scelta l'opzione "fornire dettagli di tutti i passeggeri?" verrà aperta la maschera in cui inserire tutti i nomi dei passeggeri
- Digitando **D** nella casella "dettaglio" verrà evidenziata la maschera con il dettaglio della prenotazione
- Digitando **F** nella casella "dettaglio" si procederà alla conferma della prenotazione.



A conferma della prenotazione, Sabre eseguirà automaticamente il "merge" della prenotazione nella sezione SABRE:

```
SEGMENT MERGE IN PROGRESS...  
COMPLETE SABRE PNR FOR PBA CREDIT
```

CURRENT ITINERARY

```
1 SEA ** 22JUN J GF2 BRINDISI CORFU/HML-HELLENIC /MGHML  
MEDITERRANEAN/1930/POS/V1-48000/C1-2BO 0/P-380000/CF-99999999-  
2 SEA ** 29JUN J GK2 CORFU BRINDISI/HML-HELLENIC /MGHML  
MEDITERRANEAN/0900/EGN/V1-39000/S2-RCL 0/P-116000/F-583000ITL/C  
F-99999999-
```

Completare il PNR in Sabre, inserendo i dati richiesti e chiudere il PNR.